

## Rokryl® 324

### Kunststoffmörtel mit hoher Abbindegeschwindigkeit

Die Rokryl 324 Produkte sind zähflexible Reaktionsharzmörtel mit hoher Druck- und Biegezugfestigkeit und minimalen linearen Schwund. Durch die produkttypischen Eigenschaften - hohe Festigkeit, sehr gute Haftung an anderen Baustoffen, sehr kurzen Abbindezeiten - sind die Wichtigsten - werden sie vor allem für Sanierarbeiten und überall dort verwendet wo sehr schnell hochwertige Ergebnisse erzielt werden müssen. Mit Rokryl 324 beschichtete Flächen oder vergossene Körper sind nach 40 - 60 Minuten nicht nur hart, sie können auch sofort voll belastet und genutzt werden.

Handwerklich sauber abgezogen gleichen Mörteloberflächen aus Rokryl 324 im Aussehen geglätteten/abgeriebenem Beton oder Mörtel aus Zement. Sie können eingefärbt oder für höhere Ansprüche an die Optik auch problemlos mit anderen Reaktionsharzsystemen überarbeitet werden.

### Typische Anwendung für ROKRYL 324

- **Nutz und Verschleißschichten für Industrieböden und Verkehrsflächen**
- **Reprofilier- und Reparaturmörtel**
- **Verlegemörtel für Schachtabdeckungen, Betonsteine**
- **Vergußmörtel für Pfosten, Ankerstähle und Bewehrungsanschlüsse**

### Einfache Verarbeitung

Der Untergrund für Rokryl 324 soll ausreichend fest sein um mechanische Belastungen ohne Schäden aufnehmen zu können (Beton-Güteklasse nach DIN 1045 mindestens B-25), mit einer Haftzugfestigkeit von Minimum 1.5 N/mm<sup>2</sup>. Die Kontaktflächen müssen trocken, sauber, staubfrei, griffig und frei von anderen als Trennmittel wirkenden Bestandteilen (Beispiele: Öl, Fett, Treibstoffe, Farbreste, Bitumen, Dichtungsmittel, Zementschlämme etc.) sein.

Die Rokryl 324 Typen bestehen in der Lieferform aus nur zwei Komponenten, einer Trockenmischung oder Feststoff „A“ und den darauf abgestimmten Flüssigkomponenten „B“ mit niedriger Viskosität als „Anmachflüssigkeit“.

Durch die niedrigen Viskositäten der Anmachflüssigkeiten sind Rokryl 324 Mörtel leicht mit Schnellrührer - kleinere Mengen auch von Hand, größere im Zwangsmischer - in kurzer Zeit zu Mischen. Das Mischungsverhältnis zwischen A + B ist mit 10:1 bis 10:1,5 GT A/B in Grenzen variabel, so dass Mörtel mit sehr unterschiedlicher Konsistenz aus den jeweiligen Komponenten hergestellt werden können. Damit durchgehend homogene Mischungen entstehen, soll die Mischzeit 3 Minuten nicht unterschreiten!

Die fertig gemischten Mörtel werden bei kleinen Flächen mit der Kelle oder Traufel, auf Flächen mit Rakeln gleichmäßig verteilt und geglättet oder mittels Alu-Latte über Lehren abgezogen und müssen nicht verdichtet werden. Als Lehren sind Leisten aus Polypropylen besonders geeignet, der ausreagierte Mörtel haftet daran nicht.

Die Rokryl 324 - Typen können - wie alle Rokryl-Produkte - auch bei tiefen Temperaturen verarbeitet werden und härten selbst bei - 10° C noch einwandfrei aus, wenn ein spezieller Aktivator mit verwendet wird. Die Verarbeitungszeit beträgt bei Normaltemperatur (20° C) ca. 15 Minuten, die Zeit bis zur Aushärtung, abhängig von der Schichtdicke ca. 40 - 60 Minuten. Diese Werte sind naturgemäß abhängig von der Temperatur.



**Wichtig:** Die Untergrundtemperatur muss mindestens 3° C über dem Taupunkt liegen, damit Kondensatbildung vermieden wird. Dies gilt für die Applikation von Zwischenschichten.

### Rokryl 320

Zur Optimierung der Haftung auf kritischen Untergründen wird Rokryl 320 als Voranstrich/Primer empfohlen. Rokryl 320 reagiert ähnlich schnell wie Rokryl 324, auch bei Mitverwendung dieses Voranstriches sind deshalb schnelle Reparaturen möglich.

**Rokryl: Perfekt für die schnelle Reparatur von Industrieböden, Fahrbahnen und Rollfeldern**



## Eigenschaften

### Flüssigkomponente (A)

Zusammensetzung	PUR-Methacrylate, Additive
Aspekt	Klare Flüssigkeit, hellgrau-trüb
Geruch	Intensiv, typisch für Acrylmonomere
Viskosität	2-10 mPa.s
Viskosität 324/thix	Gelartig, nicht fließend
Flammpunkt	+10° C
Verarbeitungszeit (tG)	ca. 15 - 17 Min / 20° C
Verarbeitungstemperatur	- 10° C bis ca. + 35° C

### Feststoffkomponente (B)

Zusammensetzung	Kristallquarzmischung mit abgestufter Sieblinie, Polymeradditive und Aktivatoren
Aspekt	Hellgrau, naturfarben
Geruch	Entfällt

### Mörteleigenschaften

Mischungsverhältnis A:B	1:10 bis 1:15
Abbindezeit	ca. 30 - 40 Min/20° C
Farbe	hellgrau
Rohdichte	Ca. 2,10 - 2,15 kg/ltr
Druckfestigkeit	Ca. 70 N/mm <sup>2</sup>
Biegezugfestigkeit	Ca. 26,5 N/mm <sup>2</sup>
E-Modul	Ca. 6900 N/mm <sup>2</sup>

### Lieferformen

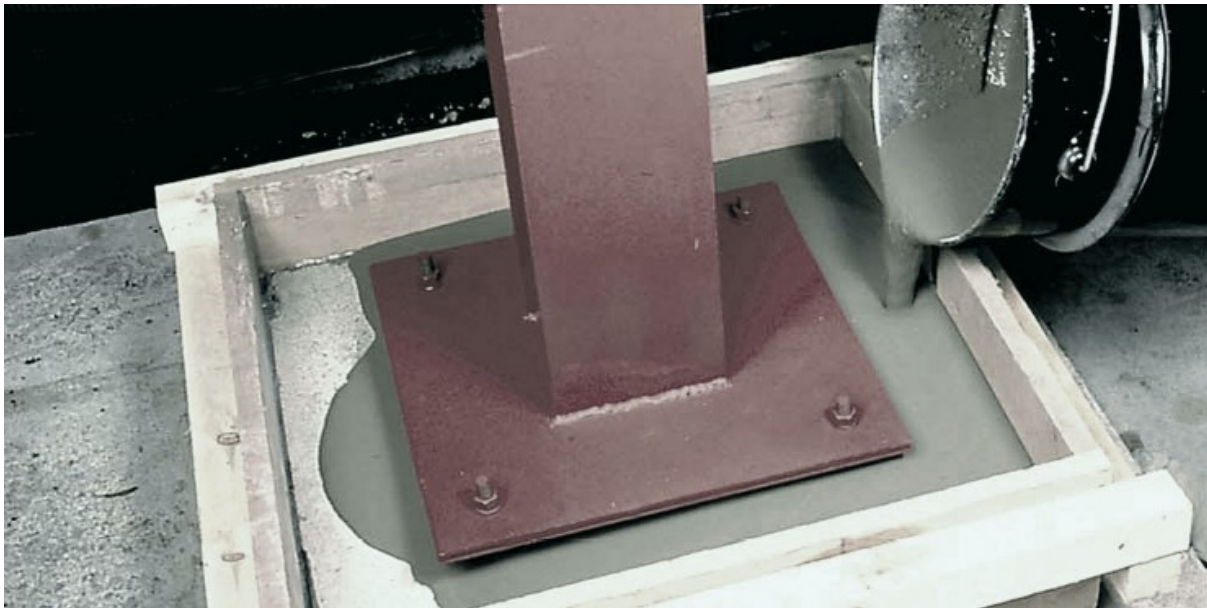
Rokryl 324/A	Kannen mit 2,5 kg und 10 kg
DuroFix 324/B	Hobbocks mit 25 kg

**Sicherheit  
Lagerung**

Die Feststoffkomponente B ist ein weitestgehend unbedenkliches Stoffgemisch. Die A oder Flüssigkomponente enthält monomere und polymere Ester der Acrylsäuren und Katalysatoren. Diese Produkte sind leicht entzündlich/brennbar. Bei der Verarbeitung ist Feuer und offenes Licht zu vermeiden. Als Arbeitsstoff sind Rokryl-Produkte nach den GLP-Richtlinien gekennzeichnet.

Die Produkte sind kühl, trocken und so zu lagern, dass sie für Kinder und nicht befugte Dritte unzugänglich sind.

Für alle ARCAN-Produkte sind Sicherheitsdatenblätter verfügbar. Sie enthalten alle aktuellen Informationen zum sicheren Umgang und zur Entsorgung der Produkte und sollen allen den zugänglichen gemacht werden, die mit dem Produkt umgehen.



Diese technischen Informationen beschreiben den heutigen Stand unseres Wissens über dieses Produkt, Sie sollen nur über die Möglichkeiten seiner Anwendung informieren und können den Anwender nicht von seiner Verpflichtung auf sorgfältige eigene Prüfung des Produktes für die vorgesehenen Anwendungen entbinden. Informationen zur Verarbeitung des Produktes finden Sie in der Verarbeitungsanleitung. Informationen zum sicheren Umgang finden sie im aktuellen Sicherheitsdatenblatt.

ATI-Rokryl 320|07|2019  
© ARCAN GmbH  
All rights reserved

**ARCAN** 

ARCAN GmbH Spezialbaustoffe

Kleinniedesheimer Strasse 19  
D-67240 Bobenheim-Roxheim  
Phone: +49 (0)6239 - 99 78 20  
Mail: [office@arcan.biz](mailto:office@arcan.biz)  
Web: [www.arcan.biz](http://www.arcan.biz)

passion to invent 