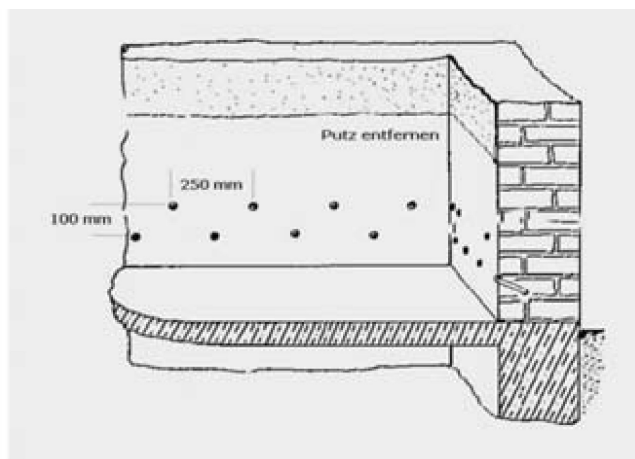
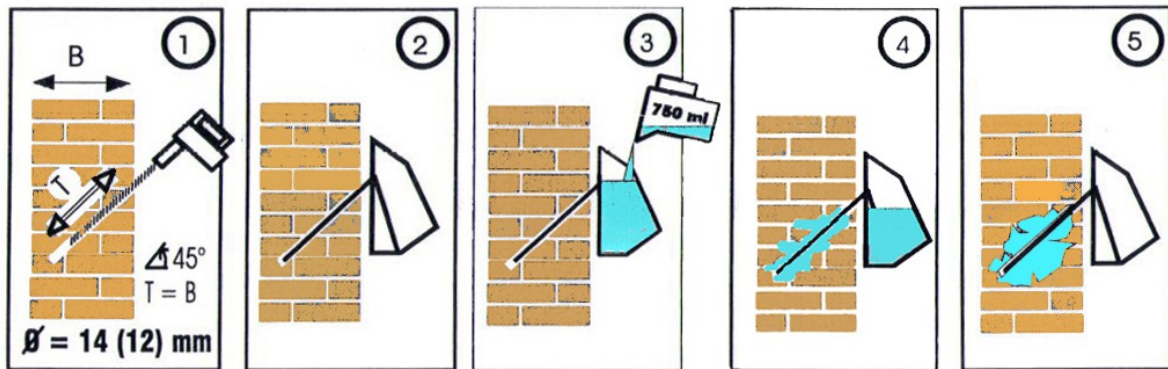


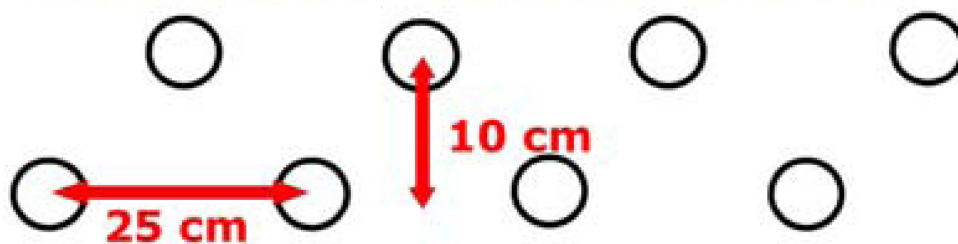


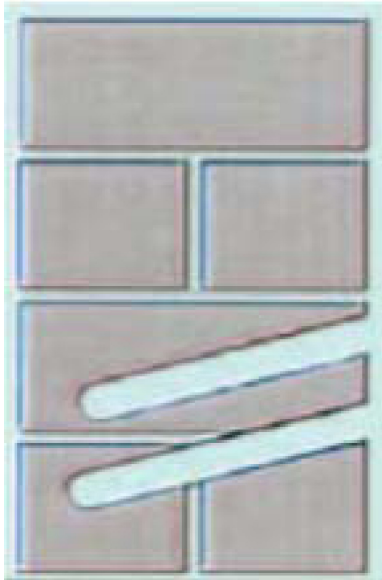
Tröppel Injektionsbehälter 019

Arbeitsanweisung



Abstand zwischen den Bohrlöchern





Wie man das Loch in die Wand bohrt:

1. Mindestens $\frac{2}{3}$ der Wandstärke (40 cm Wandstärke = 26 cm Bohrung)
2. Bohren Sie nach unten in einem Winkel von 45 Grad
3. Im Bodenbereich bohren

Vorgehen:

1. Pflaster entfernen
2. Bohrlöcher markieren
3. Bohren
4. Bohrlöcher entstauben (Staubsauger)
5. Tröppel 019 einfügen
6. Tröppel 019 muss mindestens 24 Stunden in der Wand bleiben
7. Sie können dieses System bei bis zu 50 % Feuchtigkeit in der Wand verwenden.

Diese technischen Informationen beschreiben den heutigen Stand unseres Wissens über dieses Produkt, Sie sollen nur über die Möglichkeiten seiner Anwendung informieren und können den Anwender nicht von seiner Verpflichtung auf sorgfältige eigene Prüfung des Produktes für die vorgesehenen Anwendungen entbinden. Informationen zur Verarbeitung des Produktes finden Sie in der Verarbeitungsanleitung. Informationen zum sicheren Umgang finden sie im aktuellen Sicherheitsdatenblatt.

ATI-Tropfel Injektionsbehälter 019
© ARCAN GmbH
All rights reserved

ARCAN 

ARCAN GmbH Spezialbaustoffe

Kleinniedesheimer Strasse 19
D-67240 Bobenheim-Roxheim
Phone: +49 (0)6239 - 99 78 20
Mail: office@arcan.biz
Web: www.arcan.biz

passion to invent 