

Silex®Fluat 944

Saniert und vergütet Oberfläche von Baustoffen

Silex®Fluat 944 ist ein hochreaktives Bautenschutzmittel mit breitem Anwendungsspektrum. Silex Fluat 944 entfernt Salze, neutralisiert, verhindert Flecken, beseitigt Schimmel und Modergeruch, festigt und härtet mürbe Putze und mit Zement gebundene Baustoffe.

Das Produkt entfernt wirksam auf mineralischen Baustoffoberflächen und in Baustoffporen abgelagerte Salze, neue Ausblühungen werden verhindert. Freier Kalk und alkalische Untergründe werden neutralisiert, Sinterschichten beseitigt.

Silex®Fluat 944 ist ein sehr wirksames Fungizid, Schimmel und Fäulnis werden eliminiert, Pilzsporen, auch tief im Baustoff abgetötet. Der typische Modergeruch in Kellern und Räumen mit feuchten Wänden verschwindet nach der Behandlung mit Silex®Fluat 944 schnell und auf Dauer.

Bei der Behandlung von Beton und zementgebundenen Baustoffen mit Silex®Fluat 944 wird der Baustoff durch ausgefüllte kristalline Silikate chemisch verdichtet, verfestigt und gehärtet, die Feuchteaufnahme wird reduziert. Bei zementgebundenen Bodenflächen verringert eine Behandlung mit Silex®Fluat 944 deutlich Abrieb und Verschleiß. Die permanente Neubildung von Feinstaub wird verhindert, die Beständigkeit der Böden gegen ölige und wässrige Schadstoffe wird enorm verbessert.

Anwendung

Untergrund

Staub, Schmutz und lose Teile entfernen, bei starken Verschmutzungen abbürsten und mit Wasser abspülen. Frischer Beton und neue Putze müssen vollständig abgebunden sein. Der Untergrund ist nach DIN 18 363 zu prüfen und vorzubereiten. Silex®Fluat 944 **nicht** auf mit Gips gebundenen Putzen und Estrichen anwenden.

Verarbeitung

Silex Fluat 944 - mit Wasser verdünnt - mit Bürsten oder Flächenstreichern in mindestens zwei Arbeitsgängen satt auf den Untergrund aufgetragen. Die Werkzeuge dürfen nicht mit Draht oder Blech gebunden sein. Zum Mischen und zur Verarbeitung des Produktes keine Metallgefäße (Ausnahme: Edelstahl) verwenden.

Arbeitsgang 1: Silex Fluat 944 1 : 4 mit Wasser verdünnen

Arbeitsgang 2: Silex Fluat 944 1 : 2 mit Wasser verdünnen

Arbeitsgang 3: Silex Fluat 944 1 : 1 mit Wasser verdünnen (nur in Sonderfällen)

Die Anwendung kann „nass in nass“ erfolgen, eine Trocknung zwischen den Arbeitsschritten verbessert jedoch die Wirkung. Bei Folgeanstrichen ist es zweckmäßig die fluatierten Flächen nach 24 - 48 Stunden Wartezeit mit klarem Wasser nachzuwaschen.

Wichtig: Schützen Sie Glas, Keramik, Fliesen, Marmor, Aluminium und alle Teile und Oberflächen, die nicht säurebeständig sind, durch Abdecken. Silex®Fluat 944 greift diese Materialien an. Es liefert Flecken, die von Glas und Keramik nicht entfernbar und von anderen Substanzen nur schwer entfernbar sind. Entfernen Sie frische Verschmutzungen und Spritzer direkt mit klarem Wasser.

Eigenschaften

Chemische Eigenschaften

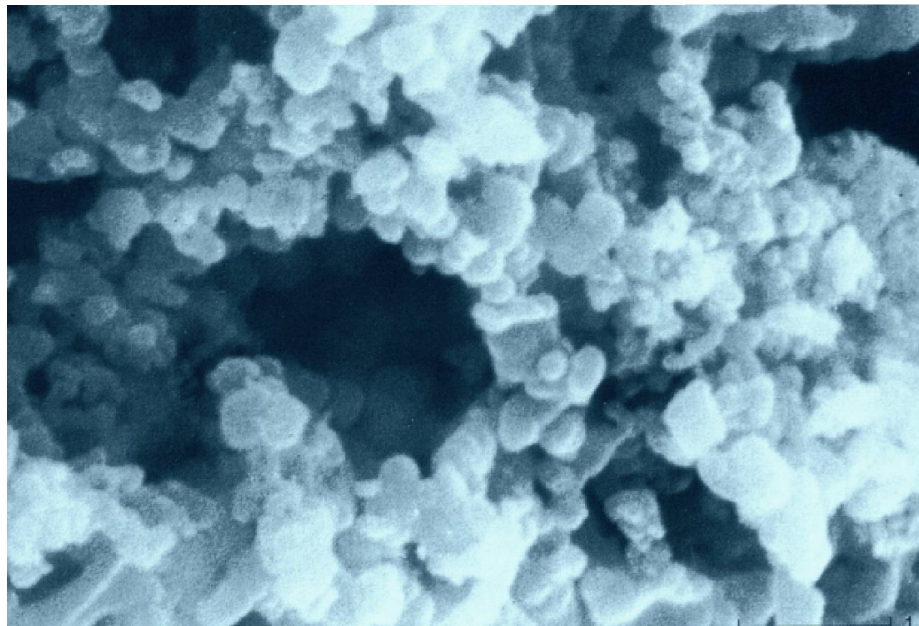
Zusammensetzung	Lösung von Metallsalzen der Hexafluorwasserstoffsäure, Hilfsmittel + Additive
Lösemittel + Verdünner	Wasser
Dichte	1,12 - 1,14 g/ml (20 °C)
pH	1,8 - 2
Aussehen	farblose, leicht trübe Flüssigkeit
Viskosität	Wasserähnlich dünnflüssig
Geruch	Schwach, produkttypisch

Arbeitsschutz Lagerung Entsorgung

Silex®Fluat 944 reagiert stark sauer, Haut und Schleimhaut werden angegriffen. Berührung mit den Augen und der Haut ist unbedingt zu vermeiden. Bei der Verarbeitung unbedingt für ausreichenden Körperschutz (Schutzbrille, Schutzhandschuhe) sorgen!

Das Produkt ist nicht brennbar. Es soll nicht zusammen mit Nahrungs- und Futtermitteln gelagert werden und darf für Kinder und unbefugte Dritte nicht zugänglich sein.

Für das Produkt ist ein Sicherheitsdatenblatt verfügbar. Es enthält alle aktuellen Informationen zum sicheren Umgang mit Silex®Fluat 944, zu einer Lagerung und Entsorgung. Es soll all denen zugänglich gemacht werden, die mit dem Produkt umgehen.



Diese technischen Informationen beschreiben den heutigen Stand unseres Wissens über dieses Produkt, Sie sollen nur über die Möglichkeiten seiner Anwendung informieren und können den Anwender nicht von seiner Verpflichtung auf sorgfältige eigene Prüfung des Produktes für die vorgesehenen Anwendungen entbinden. Informationen zur Verarbeitung des Produktes finden Sie in der Verarbeitungsanleitung. Informationen zum sicheren Umgang finden sie im aktuellen Sicherheitsdatenblatt.

ATI-Silex Fluat 944|11|2019
© ARCAN GmbH
All rights reserved

ARCAN Waterproof

ARCAN GmbH Spezialbaustoffe

Kleinniedesheimer Strasse 19
D-67240 Bobenheim-Roxheim
Phone: +49 (0)6239 - 99 78 20
Mail: office@arcan.biz
Web: www.arcan.biz

passion to invent 