

INJEKTION 402

Injektionsschlauch für dichte Arbeitsfugen

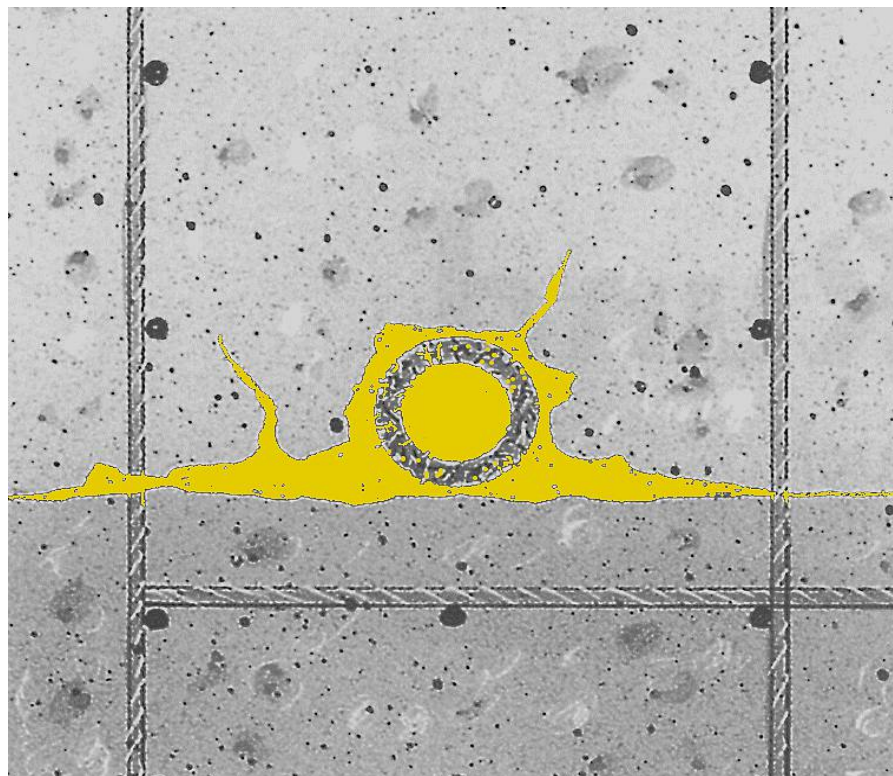
Injektion 402 ist ein in weit mehr als zweihunderttausend Metern dichten Arbeitsfugen bewährter, kostengünstiger Injektionsschlauch.

Injektion 402 besteht aus Kautschukgranulat, das unter hohem Druck zu einem monolithischen Schlauchprofil extrudiert wird. Die labyrinthartig-poröse Wandung des Schlauches ist mit einer speziellen Imprägnierung getränkt, die das Eindringen, Anhaften und Sintern von Zementleim in die Struktur und den Injektionskanal verhindert. Injektion 402 ist ein sehr sicheres System für das Abdichten von Arbeitsfugen an Betonbauwerken und geeignet für alle Arten von Injektionsharzen(*).

Handling und Montage von Injektion 402 sind einfach. Der Schlauch wird mittig in den Fugenraum eingebaut, oder an Fugenbändern, Sollrisselementen, Spundwandprofilen u. ä. befestigt und kann überall dort eingebaut werden, wo durch das natürliche Schwinden von Beton Schwindspalte entstehen und Wasser eindringen kann.

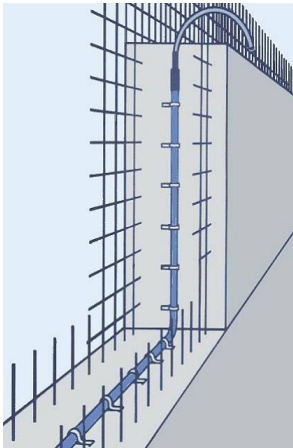
*)Prüfzeugnis der Materialprüf- und Forschungsanstalt Leipzig!

**Dichte Arbeitsfugen,
auch bei schlecht
verdichtetem Beton
und bei hohem
Wasserdruck :
Injektion 402**



Injektion 402 wird einbaufertig vorkonfektioniert oder als Rollenware geliefert. Die vorkonfektionierten Schläuche bestehen aus 10 Meter Injektionsschlauch und zwei je 70 cm* langen Anschlußstücken mit unterschiedlichen Farben („Verpressenden“); Sie sind in Umkartons mit je 5 Stück (50 Meter Nutzen) verpackt.

* Andere Abmessungen sind bei Bedarf lieferbar



Injektion 402 auf Rollen ist 250 Meter lang, zu seiner Konfektionierung werden bereits vorkonfektionierte Anschlußenden in Sets geliefert, die auch das notwendige Zubehör (Schrumpfmuffen und Sekundenkleber) enthalten.

Bereits vorkonfektionierten Schläuche sind leicht und einfach an der Baustelle Fixmaßen anzupassen. Dazu wird der Schlauch zwischen den Enden um die entsprechende Länge gekürzt (scharfes Messer oder Schere genügen dafür), die verbleibenden Enden mit einer Verbindungstülle zusammengesteckt und mit einem Tropfen Sekundenkleber fixiert. Das notwendige Zubehör ist Bestandteil der Liefereinheiten.

Durchdachtes Zubehör ergänzt den Schlauch und macht die Montage auch für ungeübte Verarbeiter einfach. Injektion 402 wird mit Montageschellen am Beton befestigt, dazu sind zwei Typen - mit Dübelprofil für Bohrlöcher oder eine Type zum Anschließen (oder Nageln) verfügbar.

Die Anschlußenden werden in Verwahrboxen gesichert, die einfach an der Bewehrung befestigt werden und nach dem Ausschalen leicht zugänglich ist .

Lieferform

Einbaufertig konfektionierte Schläuche á 10 Meter Nutzlänge und je 2 x 0,7 mtr Verpressenden (blau und farblos) 18 Kartons auf einer Palette oder unkonfektioniert auf Großrollen á 250 mtr.

Systemzubehör

Montageschelle 425

Kunststoffschellen mit Dübelprofil für Bohrlöcher. PE-Beutel mit 100 Stück.

Konfektionierset 412

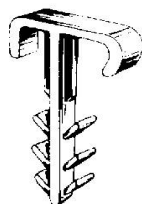
Enthält vorkonfektionierte Anschlußenden in zwei Farben, Schrumpfmuffen und Sekundenkleber. Ausreichend zur Konfektionierung von 10 Injektionsschläuchen. PE-Säcke im Umkarton.

Verwahrdose 417

Zur Versorgung der Verpressenden. Einfache Montage an der Bewehrung (hinter der Schalung) Umkartons mit 5 Stück.

Verpresszange 427

Schnellspannzange mit integrierter Schlauchtülle und Anschlussnippel für Schiebekupplungen . Für schnelle und sichere Verbindung zwischen Injektionspumpen und Verpressenden.



Injektions Harze Bewährte und einfach zu verarbeitende Injektionsharze - alle geprüft, zertifiziert, selbstverständlich KTW-geprüft und für den Einsatz bei Kontakt mit Trinkwasser zugelassen - komplettieren das Programm *

HydroBloc® PU 500.

Ausgehärtet in Wasser zusätzlich quellbares, hoch elastisches PU-Injektionsharz mit dem bewährten „Selbsteffekt“ der ARCAN-Injektionsharze.
Kannen mit 2 x 10 Liter (Komponente A + B), Verarbeitung im MV 1:1.

HydroBloc® 575 Integral

Hochelastisches Injektionsharz mit nur noch einer Komponente. Ganz einfach zu verarbeiten. Ausgehärtet in Wasser zusätzlich quellbar, mit „Selbsteffekt“.
Kannen mit 3,2 und 6,5 kg.

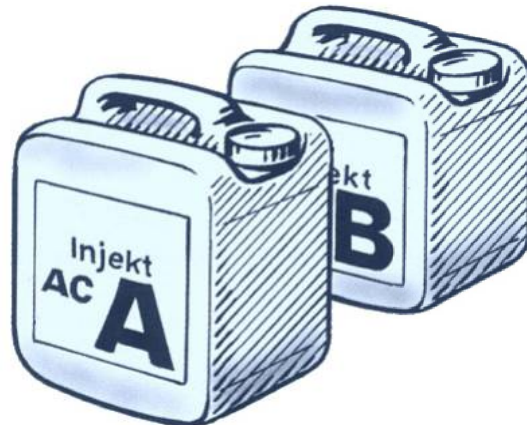
HydroBloc® Injekt 583

Ausgehärtet in Wasser quellbares, hydrophiles Vinyl-Hybridharz. Mit Wasser verdünnbar. Maschinenreinigung mit Wasser.
Kannen mit 2 x 10 Liter (Komponente A + B), Verarbeitung im MV 1:1.

SILOX EP® 800

Niedrigviskoses 2-K-Epoxydharz, zähhart, lösemittelfrei. Härtet ohne Schrumpf, sehr gute Haftung, auch auf feuchtem Beton! Für kraftschlüssige Injektionen und bei besonderen Anforderungen.
Kannen mit 5, oder 10 kg (A-Komponente) und 2,5 oder 5 kg (B-Komponente).

*ARCAN produziert ein umfangreiches Programm an 1- und 2-K-Injektionsharzen für die Abdichtungs- und Injektionstechnologie. Unsere Acryl-, PU- und Hybridharze setzen Maßstäbe. Ausführliche Produktdatenblätter sind auf Anforderung verfügbar.



Diese technischen Informationen beschreiben den heutigen Stand unseres Wissens über dieses Produkt, Sie sollen nur über die Möglichkeiten seiner Anwendung informieren und können den Anwender nicht von seiner Verpflichtung auf sorgfältige eigene Prüfung des Produktes für die vorgesehenen Anwendungen entbinden. Informationen zur Verarbeitung des Produktes finden Sie in der Verarbeitungsanleitung. Informationen zum sicheren Umgang finden sie im aktuellen Sicherheitsdatenblatt.

ATI-Injektion 402|11|2019
© ARCAN GmbH
All rights reserved

ARCAN Waterproof
ARCAN GmbH Spezialbaustoffe

Kleinniedesheimer Strasse 19
D-67240 Bobenheim-Roxheim
Phone: +49 (0)6239 - 99 78 20
Mail: office@arcan.biz
Web: www.arcan.biz

passion to invent 